



“ S’APPUYER SUR UNE  
GAMME CONÇUE POUR  
LES PME ET LES PMI ”

L'optimisation de vos processus de gestion peut être un véritable levier pour votre stratégie de développement. Bon nombre de PME font le choix d'acquiescer un ERP, afin de profiter des avantages offerts par une solution intégrée : un système unique et cohérent, des informations centralisées, des fonctions de pilotage pour aider à la prise de décisions, une prise en compte de vos spécificités métiers... Nous connaissons parfaitement vos problématiques et agissons quotidiennement à vos côtés pour vous aider à relever vos challenges.

## Bénéficiez de la richesse fonctionnelle d'un ERP

Un déploiement et un investissement maîtrisés.

## Capitalisez sur un système de gestion agile

Des fonctionnalités d'accès à distance via le web, favorisant le partage de l'information et les usages en mobilité (tablettes et smartphones).

## Optimisez l'ensemble de vos processus de gestion

Une solution homogène composée de différents modules fonctionnels qui interagissent en cohérence.

## Partagez des données fiables et communes avec vos collaborateurs

Une base de données unique qui garantit la cohérence de votre système d'information.

## Rationalisez vos coûts de maintenance et de formation

Une ergonomie commune et intuitive.

## Simplifiez l'analyse de votre activité

Une automatisation de votre reporting dans Excel®. Personnalisez, organisez et partagez vos documents simplement. Vous consultez et diffusez vos données plus librement et en toute sécurité.

## Les atouts

### **Un projet dimensionné pour une PME :**

un déploiement maîtrisé (environ 20 jours constatés en moyenne, des fonctionnalités pensées et adaptées aux réels besoins des PME)

### **Une solution qui s'adapte**

à votre secteur d'activité (services, négoce, industrie)

### **Conformité avec**

la législation fiscale, bancaire et comptable

### **Simplicité, sécurité et fiabilité**

dans la gestion et l'optimisation de vos processus

### **Une solution collaborative**

qui augmente le potentiel de vos collaborateurs grâce à la mobilité

### **Gestion des flux dématérialisés :**

des déclarations fiscales, des échanges bancaires, des échanges commerciaux (factures électroniques), les notes de frais

### **Pilotage décisionnel**

de l'entreprise intégré (prévision, analyse et projection financière)

### **Une solution ouverte,**

qui s'intègre naturellement avec vos applications spécifiques

### **Un accompagnement**

Sage au plus près des besoins clients

### **Simplification de**

la navigation avec l'IntuiSage (interface utilisateur)

# Fonctionnalités



## Gestion de l'activité commerciale

- Gestion complète du cycle de vente (devis, commande, bon de livraison... jusqu'à la facture et transfert en comptabilité)
- Politique tarifaire évoluée :
  - Tarifications par article, par client, par quantité, à date, remises en cascade, vente au poids ou au débit...
  - Calcul automatique des prix d'achat et de vente (CMUP/FIFO/LIFO...)
  - Gestion des promotions (soldes, remises, produits gratuits, lots, bundles...)
  - Liens avec des sites internet marchands
- Fonctionnalités pour le secteur des Services :
  - Gestion des prestations de services (planning, interventions...)
  - Automatisation des services récurrents (abonnements...)
  - Intégration de documents internes (fiches techniques, prêts...)
- Fonctionnalités pour le secteur de l'industrie :
  - Fabrication et assemblage
  - Gestion de projets de fabrication
- Fonctionnalités pour le secteur du Négoce :
  - Suivi des produits (numéros de série, conditionnement, poids, photos...)
  - Gestion des stocks (mini / maxi, emplacements, multi-dépôts...)
  - Automatisation des réceptions (code barres...) et expéditions (priorités de livraison...)
  - Amélioration des processus (contrôle qualité, retours clients...)
  - Accélération des expéditions (picking, packing...)
  - Optimisation des achats (contremarque, multi-tarifs fournisseurs...)
  - Prévisions de Réapprovisionnements (commandes en juste à temps...)
- Pilotage de l'activité commerciale (clients inactifs, top produits, commissions...)
- Gestion dématérialisée des factures achats et ventes avec le service "Sage efacture"

- Gestion des terminaux pour les boutiques : saisie de caisse sur écran tactile, rendu de monnaie, tickets...

## Gestion de la relation client

### Gestion des forces de ventes

- Réalisation et suivi d'opérations de prospection
- Intégration des formulaires prospects depuis le site web
- Gestion des prospects, clients, prescripteurs
- Suivi des affaires en cours et l'activité commerciale (cycle des ventes, rappels...)
- Historique des échanges (appels, emails, tweets...)
- Optimisation des journées de travail (agendas partagés, tâches prioritaires...)
- Management des équipes commerciales (performances individuelles, collectives...)
- Partage de connaissances (bibliothèque de documents...)
- Consultation et saisie sur iPhone®, smartphone Android...
- Personnalisation intégrale de l'application (écrans, champs...)
- Développement & ouverture (Web Services, .net...)

### Gestion des campagnes marketing

- emailing avec suivi des statistiques (option)
- Calcul de la rentabilité des actions commerciales (salons, phoning...)
- Définition d'un plan marketing annuel
- Chaînes de fidélisation (envoi automatique d'emails, appels...)
- Gestion des médias sociaux (twitter®...)

### Gestion d'un service clients

- Gestion du service clients (SAV, appels, tickets...)
- Gestion des contrats de services
- Base de connaissances et réponses types
- Extranet clients (demandes d'aide, informations...)
- Règles d'escalade, gestion de SLA...

# Fonctionnalités

## Gestion de la production

- Un pilotage de votre activité en temps réel : assemblage, process, petites et grandes séries, gestion à l'affaire...
- Une gestion de l'ensemble du cycle de production : de la génération du devis technique (gammas, nomenclatures...) à la planification des ordres de fabrication intégrant vos contraintes (stocks matières, outillages, calendriers machines...)
- Une ergonomie intuitive
- Une planification et un ordonnancement à capacité finie
- Le Calcul des Besoins Nets à date, orienté achat
- Suivi de fabrication - atelier 100% orienté métiers
- Une traçabilité rassurante et fiable
- La qualité au service de vos clients
- APS & MRPII ou comment tenir compte des contraintes liées aux ressources

## Gestion comptable et financière

### La gestion comptable (générale, auxiliaire, analytique et budgétaire)

- Multi-sociétés, multi-exercices
- Comptabilité Analytique :
  - Jusqu'à 11 plans analytiques
  - Création de plans analytiques structurés
- Respect de la législation fiscale sur le contrôle des comptabilités informatisées
- Dématérialisation des données comptables et fiscales :
  - Calcul automatique de la TVA (débits et encaissements) et télédéclaration avec le portail Sage directDéclaration
  - Déclarations fiscales : déclaratif annuel & paiement de l'impôt sur les sociétés, déclaration & paiement de la CVAE
- Pilotage décisionnel de l'activité, de la rentabilité et des équilibres financiers
- Saisie simplifiée : saisie par pièce / par lot, libellé automatique, génération des écritures de TVA, calcul de dates d'échéance...
- Suivi des tiers et gestion optimisée du recouvrement des impayés :
  - Gestion automatique des relances préventives
  - Alerte et gestion des priorités
  - Génération automatique des actions à réaliser
  - Comptabilisation des écritures de perte probable, de reprise et de créances irrécouvrables
- Gestion des abonnements pour éviter les ressaisies à l'échéance
- Lettrage / pré-lettrage manuel et automatique
- Rapprochement bancaire manuel et automatique (multicritères)
- Comptabilisation automatique des pièces commerciales
- Gestion de la TVA sur débits et encaissements
- Génération des écritures directement à partir des extraits bancaires
- Aide aux contrôles comptables : incohérence de saisie, recherche de doublon, mouvements tiers non lettrés...
- Gestion des écarts de change
- Gestion des immobilisations (compatibilité normes IFRS et CRC 2002-10)
- Gestion des notes de frais : un contrôle des managers, avant transfert en comptabilité

## La gestion financière & trésorerie

- Gestion des moyens de paiement et normes bancaires (norme SEPA et protocole EBICS...)
- Identification en temps réel de votre situation de trésorerie :
  - Anticipation des besoins de trésorerie à court et moyen termes
  - Visualisation des risques et des creux de trésorerie potentiels
  - Création de ses propres tableaux de contrôle et de synthèse, sans ressaisie
- Virements de trésorerie nationaux & internationaux gérés au décaissement
- Transmission et historisation des données de modification des mandats
- Optimisation de votre trésorerie :
  - Détection des retards de paiement (puis recouvrement avec Sage 100 Comptabilité i7)
  - Surveillance des conditions de valeur négociées auprès des banques

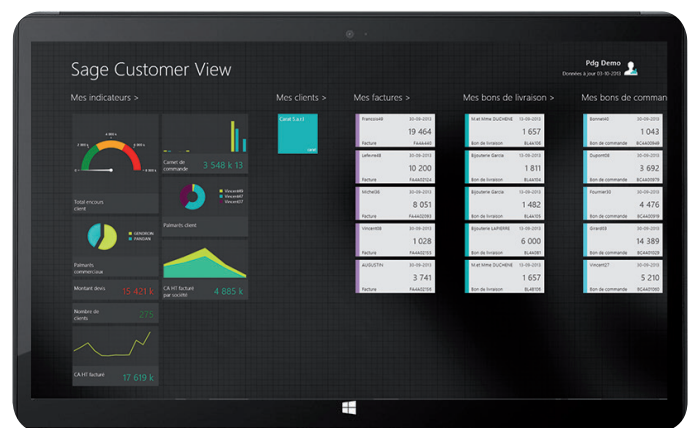
## Analyse de l'activité

Avec les applications **Sage Customer View** et **Sage Reports**, la gamme Sage 100 Business Management Solutions s'adapte aux nouveaux usages et facilite l'accès aux données de reporting. Un reporting personnalisé dans Excel® et les indicateurs de suivi d'activité accessibles à distance constituent un réel support dans les prises de décision.

**Avec Sage Customer View**, vous consultez vos indicateurs clés sur votre tablette. Vous suivez en direct l'évolution de votre CA, des ventes et encours clients. Vous négociez efficacement en retrouvant rapidement les informations clients. Vous avez toujours à disposition vos documents commerciaux (factures, bons de commande...).

### Des apps conçues pour un usage en mobilité et accessibles aux non-experts :

- Sage Customer View : une interface pensée pour un usage tactile sur tablette
- Sage Reports : une application MS Office® (add-in-excel) qui fonctionne sous Excel® 2010-2013
- Des données sécurisées, hébergées en cloud computing accessibles à distance, y compris en mode non connecté



**Sage Customer View : tableaux de bord des indicateurs clés**

# Fonctionnalités

## Offre Sage 100 Business Management Solutions

### Sage 100 PME Express i7 Sage 100 PMI Express i7

### Sage 100 Entreprise i7 Sage 100 Entreprise Industrie i7

Fonctionnel	SQL Express 10 utilisateurs max.	SQL Express moins de 10 utilisateurs	SQL Server®
Comptabilité + Gestion Commerciale Base	●	●	●
Sage Étendue	○	○	○
Comptabilité Pack +	○	●	●
Gestion Commerciale Pack +	○	●	●
Gestion des immobilisations	○	●	●
Gestion des Moyens de Paiement	○	●	●
Gestion de la Trésorerie	○	●	●
Force de Vente	○	○	○
Service Client	○	○	○
Sage Customer View (Apps)	○	○	○
Sage Reports (Apps)	○	○	○
GPAO	▲	▲	▲
CBN	▲	▲	▲
Deviseur technique	▲	▲	▲
Qualité	▲	▲	▲
APS	▲	▲	▲
GMAO	▲	▲	▲
Suivi d'atelier (1 utilisateur)	▲	▲	▲

○ ▲ en option    ● ▲ inclus

Plus d'informations sur nos produits, services et formations

0 825 825 603 Service 0,15 € / min  
+ prix appel

Export : +33 (0)5 56 136 988

infossage@sage.com



Sage, SAS au capital de 6 750 000 euros, inscrite au registre du commerce et des sociétés de Paris, sous le numéro B 313 966 129, numéro de TVA intracommunautaire FR 75 313 966 129, dont le siège social est situé : Le Colisée II, 10 rue Fructidor - 75834 Paris cedex 17, Crédit photo : Sage - 11-2016 - DIV000PL347